



# GEMEINDEBRIEF

März – Mai 2008

Nr. 111

Ev.-luth. Liudgerigemeinde Hesel

Eine Reise in das Land des Glaubens (S. 4/5)



entdecken – staunen – genießen



Liebe Leserin, lieber Leser,

letztes Jahr in den Herbstferien habe ich für ein paar Tage Freunde im Schwarzwald besucht. Allein, eine so weite Reise zu unternehmen, war schön. Und dann die so ganz andere Gegend als hier bei uns ... An den Vormittagen bin ich gewandert – bergauf und bergab. (Wie lange habe ich so etwas nicht mehr getan!) Nachmittags und abends habe ich allein oder mit den Freunden was unternommen oder wir haben zusammen

gegessen, gegessen, Wein getrunken, geredet, Musik gemacht. – Diese wenigen Tage meiner Reise waren gefüllt und erfüllend.

Zu einer etwas anderen Reise lädt unsere Kirchengemeinde für diesen Juni ein (*siehe dazu auch Seite 4-5*): in das "Land des Glaubens". Vielleicht geht's dem einen oder der anderen mit dieser Reise so wie mir mit dem Schwarzwald: Irgendwie bekannt – auch schon mal da gewesen – interessant und schön ist es, diese Gegend mal wiederzuentdecken.

Aber man muss sich eben erst einmal auf den Weg machen. Im Schwarzwald bin ich morgens mit dem Bus ein bisschen hoch gefahren, um dann selbst loszugehen. An unseren Abenden im Juni tritt an die Stelle des Busses Pastor Norbert Masslich: Sein Referat nimmt uns ein Stück mit in Richtung eines Themas; in den anschließenden Gesprächsgruppen machen wir uns dann selbst auf den Weg, diese Gegend gemeinsam zu erkunden. – Die Methode ist ganz einfach: miteinander reden, Erfahrungen teilen (und wer zunächst lieber nur zuhört, darf auch das tun).

Und damit das leibliche Wohl nicht zu kurz kommt, gibt es an jedem Abend auch etwas zu Essen und zu Trinken. Das gehört zu einer Reise wie zu einer Wanderung einfach dazu. In der Gruppe lockert und hebt es die Stimmung. Und es hält bekanntermaßen nicht nur den Leib, sondern auch die Seele zusammen – immerhin den Ort, an dem sich der Glaube niederschlägt.

So werden die Abende der Reise in das Land des Glaubens sicher leicht gefüllt werden und fast zu kurz sein – und ich hoffe, dass sie für diejenigen, die sich auf diesen Weg machen, auch erfüllend sein werden. Und Lust machen, weiter zu gehen.

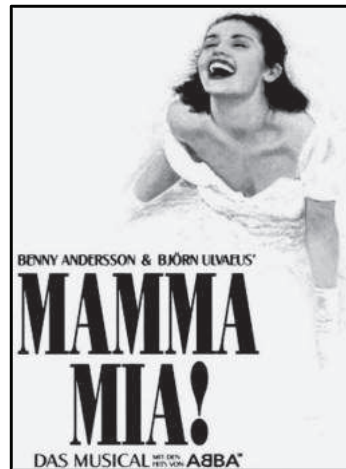
Mit herzlichen Grüßen *Ihr und Euer Pastor Matthias Schäfer*

# MAMMA MIA!

Nachdem die Fahrt im vergangenen Jahr zum "König der Löwen" nach Hamburg sehr gut angenommen wurde, bieten wir wieder eine Musical-Fahrt an. Dieses Mal führt die Reise nach Essen zur Vorstellung von "Mamma Mia!".

"Mamma Mia!" ist eine humorvolle und mitreißende Musical-Komödie, in der die 22 bekanntesten ABBA-Songs gespielt werden.

Das Musical handelt von Liebe, Familie und Freundschaft und wird nicht zuletzt durch seine Lebendigkeit und Heiterkeit als das "Gute-Laune-Musical" bezeichnet.



Die Fahrt findet statt am

**Donnerstag, dem 17. Juli 2008.**

Wir starten vormittags um 11.00 Uhr mit dem Bus beim Martin-Luther-Haus, Am Ehrenmal 1. Die Vorstellung in Essen beginnt um 20:00 Uhr, die Rückkehr wird gegen 01.00 Uhr erwartet. Die Kosten (Karte und Busfahrt) betragen 55,00 Euro pro Person.

Wer Interesse hat, kann sich bis zum 31.05.2008 bei Ralf Elsner unter der Tel.-Nr. (04950) 1445 (ab 18.30 Uhr) oder per E-Mail unter *Ralf.Elsner.Hesel@web.de* anmelden.

Weitere Informationen auch unter  
**[www.kirche-hesel.de](http://www.kirche-hesel.de)**



*Pastor Norbert Masslich*

## Einladung zu einer Reise in das Land des Glaubens

### Offene Abende zu Grundfragen des Glaubens

Die "Reise in das Land des Glaubens" ist eine Veranstaltungsreihe im Juni, bei der an sieben Abenden zentrale Inhalte unseres Glaubens vorgestellt, diskutiert und erlebt werden. Durch die Abende wird Herr Pastor Norbert Masslich führen; er ist Referent für Missionarische Dienste im Bereich Ostfriesland.

Die Abende beginnen mit einer Einführung zu einem bestimmten Thema. Im Anschluss daran finden Gespräche in kleineren Gruppen statt. Sie enden mit einem abschließenden Vortrag.

Niemand soll über seinen Glauben belehrt werden, aber jede/r ist herzlich eingeladen – zum Zuhören, Mitreden und auch gerne zum Mitmachen. An jedem Abend wird eine Bewirtung angeboten.

Auf der nächsten Seite finden Sie die Termine für die Abende, der Beginn ist jeweils um 19.30 Uhr. Eine Anmeldung ist nicht erforderlich. Es ist möglich, auch an einzelnen Abenden teilzunehmen.

Weitere Informationen im Pfarramt (Tel. 04950 / 2011)  
oder unter [www.kirche-hesel.de](http://www.kirche-hesel.de)

# Juni 2008: Einladung zu einer Reise in das Land des Glaubens

Offene Abende zu Grundfragen des Glaubens

- △ Montag, 9. Juni: Vom Sinn des Lebens – und wie wir ihm auf die Spur kommen
- △ Donnerstag, 12. Juni: Von Glaubenshindernissen – und wie wir damit umgehen lernen
- △ Montag, 16. Juni: Von der Krankheit des Miss-  
trauens – und wie wir davon  
geheilt werden können
- △ Mittwoch, 18. Juni: Vom Himmel auf Erden – und  
wie er über uns aufgeht
- △ Dienstag, 24. Juni: Von Gottes Anfang mit uns –  
und wie wir Christ/inn/en werden
- △ Donnerstag, 26. Juni: Von Gottes Treue zu uns – und  
wie wir Christ/inn/en bleiben
- △ Freitag, 27. Juni: Von Gottes Menschenfreund-  
lichkeit – und wie sie sich feiern  
lässt (Abschluss-Gottesdienst für  
die Teilnehmer/innen der  
Abende)





# Heseler Liudgeri Stiftung

Um unser lebendiges und vielfältiges Gemeindeleben für die Zukunft finanziell abzusichern, hat sich der Kirchenvorstand dafür ausgesprochen, für unsere Gemeinde in diesem Jahr eine Stiftung zu gründen.

Der Stiftungszweck wird lauten: "**Förderung des kirchlichen Gemeindelebens in der evangelisch-lutherischen Liudgerigemeinde Hesel**". Damit sollen geeignete Rahmenbedingungen für gemeindliche Arbeit geschaffen bzw. erhalten werden. Das gilt ganz besonders der Förderung der Arbeit der Gruppen und Chöre, der Kirchenmusik, der Jugendarbeit und weiterer Aktivitäten.

Einer Stiftung wird die "irdische Ewigkeit" nachgesagt, da das Vermögen der Stiftung unangetastet bleibt und der Stiftungszweck durch die Vermögenserträge / Zinsen verwirklicht wird. Sie dient somit der langfristigen Förderung unserer Gemeinde.

Über weitere Einzelheiten werden wir Sie in der kommenden Zeit noch ausführlich informieren. Wir freuen uns schon jetzt auf Ihre (großzügige) Unterstützung der lebendigen Arbeit unserer Liudgerigemeinde!

***Wer da spärlich sät, wird nur wenig ernten.***

***Aber wer mit vollen Händen sät,  
auf den wartet eine reiche Ernte.***

***Jeder soll so viel geben,  
wie er sich vorgenommen hat.***

***Es soll ihm nicht leid tun,  
und er soll nicht nur geben,  
weil er sich dazu gezwungen fühlt.***

***Gott liebt fröhliche Geber!***

*Der zweite Brief des Apostel Paulus an die Gemeinde in Korinth  
Kapitel 9, Vers 6-7*

## *Nachrichten aus unserer Gemeinde:*

### **Tauftermine und Taferinnerungs-Gottesdienst**

Taufen können angemeldet werden für den 24. März (Ostermontag, Familiengottesdienst), den 6. April, den 12. Mai (P fingstmontag, Familiengottesdienst mit Taferinnerung für alle, die im Jahr 2002 getauft wurden), den 8. Juni, den 13. Juli.

---

---

### **Info und Anmeldung zum Vor-Konfi-Unterricht**

Nach den P fingstferien begrüßen wir die neuen Konfirmant/inn/en. Eingeladen sind die Kinder, die bis zum 30.06.2008 zwölf Jahre alt sind. Der Info-Abend zur Anmeldung ist am Freitag, dem 16. Mai um 20.00 Uhr im Martin-Luther-Haus. Mitzubringen sind die Geburtsurkunde, das ausgefüllte Anmeldeformular sowie – wenn das Kind getauft ist – die Taufurkunde. Den Kindern der betreffenden Altersgruppe, die im Gemeindegliederverzeichnis geführt werden, schicken wir ein Formular zu. Wer etwas jünger oder älter ist und jetzt teilnehmen möchte, setze sich bitte mit uns in Verbindung. Der Unterricht findet dienstagnachmittags statt. Der genaue Termin für den Unterrichtsbeginn wie auch für einen Begrüßungsgottesdienst wird noch mitgeteilt.

---

---

### **Offene Kirche von Ostern bis Ende September**

- Montag bis Freitag: 15.00 – 18.00 Uhr
- Samstag, Sonntag und Feiertage: 10.00 – 18.00 Uhr



### **Kleidersammlung: Montag, 19. bis Samstag, 24. Mai**

Kleiderspenden können von 9.00 bis 18.00 Uhr im Martin-Luther-Haus abgegeben werden. Die Sammlung ist bestimmt für die "von Bodelschwingschen Anstalten Bethel".



### **Trennung im Pfarrhaus**

In der Kirchenvorstandssitzung am 21.01.2008 hat Pastor Matthias Schäfer eine Erklärung abgegeben, die hier auszugsweise abgedruckt wird: "Hiermit gebe ich bekannt, dass meine Frau und ich uns trennen. Meine Frau wird mit unseren drei Kindern nach Leer ziehen. Wie manchen von Euch nicht entgangen ist, war unsere Ehe schon seit Jahren in einer Krise. Nach langem Überlegen und Zögern haben wir uns am Anfang des Jahres zu diesem Schritt entschlossen. Heute vor einer Woche habe ich den Superintendenten Burkhard Klemenz darüber informiert ... Ich werde meinen Dienst in dieser Kirchengemeinde weiter wahrnehmen. Ich bitte den Kirchenvorstand, in dieser Situation hinter mir zu stehen. ..."



"Gottes Weisheit schenkt neues Verstehen"

Gottesdienst zum Weltgebetstag

Freitag, 7. März, 19.30 Uhr

Ev.-luth. Kirche Holtland

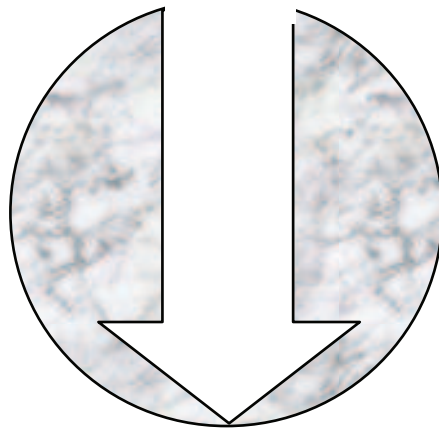


**PASSIONS**

**ANDACHT** mit Bildbetrachtungen

Freitag, 14. März, 19.30 Uhr, Martin-Luther-Haus

LEBENSRAUM GOTTESDIENST Nr. 6



Sonntag, 25. Mai, 19.30 Uhr

Näheres unter [www.kirche-hesel.de](http://www.kirche-hesel.de)

## Verschiedene Gruppen unserer Kirchen-

### Bibelgesprächskreis (jew. von 19.00 bis 21.00 Uhr)

**Neu:** Kurs Bibel kennen lernen

"Ein Buch mit sieben Siegeln!" Diese Redewendung, die selbst aus der Bibel stammt, besagt: Etwas ist verschlossen und ich komme nicht so einfach heran. Manche denken dabei an konkrete Erlebnisse mit der Bibel. Sie waren mit dem Gefühl verbunden: "Ich verstehe das nicht – ich komme nicht weiter". Andere wollten vielleicht schon immer einmal die Bibel kennen lernen, doch es fehlte die nötige Muße oder man traute sich nicht heran, und eine Gelegenheit, dies zusammen mit anderen zu tun, gab es nicht.

Im Zentrum dieses Kurses stehen wichtige Texte der Bibel, die genauer unter die Lupe genommen werden. Diese Texte greifen wichtige Glaubens Themen auf, mit denen wir keinen Durchgang durch die ganze Bibel schaffen, aber vielleicht weckt der Ausschnitt Lust auf mehr. Voraussetzungen müssen keine mitgebracht werden, außer der Bereitschaft, eine Bibel in die Hand zu nehmen und sich auf eine Entdeckungsreise einzulassen.

28.03.: Begegnung mit der Bibel (Lukas 10,25-37)

25.04.: "Siehe, es war sehr gut" – Schöpfung (1. Mose 1,1-2,4)

30.05.: Vergebung und Versöhnung (Lukas 15,1-32)

Bis dann! Gaby Misiurkowski

### Offener Kreis Gemeindeleben Wir beleben das

Gemeindeleben mit neuen Ideen und Aktivitäten! ◦ Wir treffen uns montags um 20.15 Uhr am 10. März, 7. April, 5. Mai, 30. Juni. ◦ Kontakt: Ralf Elsner (Tel. 1445), Inka Krumme (Tel. 464).

### Team Lebensraum Gottesdienst Wir planen die

besonderen Gottesdienste und nehmen jetzt Nr. 6 in Angriff! Er findet statt am Sonntag, dem 25. Mai und hat noch keinen Namen. ◦ Wir treffen uns dienstags um 20.15 Uhr am 11. März; die weiteren Termine nach Vereinbarung. ◦ Kontakt: Matthias Schäfer (Tel. 2011)

## -gemeinde und der Diakoniestation Hesel

HERZLICHE EINLADUNG! Liebe Männer, **Männerrunde**  
seit Oktober 2007 gibt es in unserer

Kirchengemeinde eine Männerrunde. Damit ist auch in Hesel geschaffen worden, was es in vielen anderen Gemeinden schon lange gibt. – Die kirchliche Männerarbeit erlebt in unserer Landeskirche zurzeit geradezu einen Boom. Und wir in Hesel wollen daran mitarbeiten.

Was machen wir: Unter dem gemeinsamen Dach der Kirche ein Programm entwickeln, das uns anspricht. Kirchliche, gesellschaftliche, soziale und politische Themen aufgreifen, Vorträge dazu hören, unsere Kirchengemeinde aktiv unterstützen, aber auch Ausflüge und Radtouren machen, offen sein für den anderen. ◦ Kontakt: Heiko Müller, Tel. 3211  
Wir treffen uns an jedem ersten Donnerstag des Monats um 19.30 Uhr im M.-Luther-Haus. - Das Programm bis zum Sommer:

- 6. März: Filmabend – Ostfriesland von 1866 bis 1945
- 3. April: Kloster Ihlow, Geschichtliches und Zukünftiges – mit  
Pastor i.R. Johannes Bunger
- 8. Mai: Christen in der Wüste, die koptische Kirche in  
Ägypten – mit Prof. Dr. Heinrich Dapper
- 5. Juni: Radtour mit anschließendem Grillen

Unser Heseler Büro finden Sie an der **Diakoniestation**  
Oldenburger Str. 6, Tel. 80 67 001. ◦

Es ist regelmäßig geöffnet: montags – freitags, 11.00 – 12.30 h

◦ Neben der Krankenpflege und Familienhilfe gibt es bei uns  
"HiIDA": Hilfe für Demenzerkrankte und ihre pflegenden

Angehörigen. ◦ Die Gruppe der Demenzerkrankten findet statt

am 3. März, 7. April, 5. Mai, 2. Juni jeweils um 14.30 Uhr. ◦ Die  
Gruppe pflegender Angehöriger trifft sich am 11. März, 1. April,  
22. April, 13. Mai, 3. Juni jeweils um 19.30 Uhr.



# Kirche

Interessierte Menschen ab 13 Jahren sind auch herzlich ins KiKiKlub-Team eingeladen, dass sich wöchentlich donnerstags zwischen 19.30 und 21.00 Uhr trifft, um Vorzubereiten, Reden, ...

## KinderKirchenKlub-Termine:

Wir treffen uns von 10 bis 12 Uhr im Martin-Luther-Haus am:

- ☞ **29. März:** Schritt für Schritt - dem Weltuntergang entkommen
- ☞ **26. April:** Schritt für Schritt - nochmal mit Abraham gehen  
Bitte mitbringen: ein großes Tuch, ein Stirnband, Stock oder Stab, zwei leere Schuhkartons und etwas worüber du dich freust (z.B. ein Kuscheltier, Spielzeug oder eine Muschel)!!!!!!
- ☞ **24. Mai:** Ihr werdet euch wundern, wie Wunder geschehn!



## KiKiMini-Termine für Kindergarten-Kinder ab 4 Jahren:

Wann? an einem Freitag im Monat (siehe unten)

Zeit? 15 - 16 Uhr

Wo? im Martin-Luther-Haus

Was? wir singen, beten, spielen, malen, basteln und lernen Geschichten mit Jesus kennen

☞ **14. März, 18. April, 23. Mai**



# für Kinder



*„Das muss erst  
noch wachsen“*

heißt es dieses Jahr im  
Familiengottesdienst

mit Taufen

am Ostermontag,

den 24. März

um 10.00 Uhr

Anschließend werden wir

wieder den Pfarrgarten

stürmen und **Ostereier**

suchen. Bei Regenwetter

findet das ganze im

Martin-Luther-Haus statt.

## **Jungschar:**

Lust auf Spaß, Spiele und Freude? Dann seid ihr genau richtig! Wir treffen uns jeden **Montag zwischen 15.00 und 16.30 Uhr**. Spiel, Spaß, Spannung, Basteln und Geschichten über Menschen hören, die Gott und Jesus kennen gelernt haben. Wenn du zwischen **6 und 12 Jahren** bist, komm doch 'mal vorbei und lerne uns kennen.

Bis dann Carina, Christian und Gaby



# Jugendseite

Seit ein paar Wochen sieht man einige neue Gesichter im **Jugendkreis**. Darüber freuen wir uns sehr und laden alle (ab 14 Jahren) herzlich zum Mitmachen ein. Wir treffen uns **mittwochs ab 19:30 Uhr im Martin-Luther-Haus**. Damit ihr eine Vorstellung von den Aktivitäten, neben der inhaltlichen Arbeit bekommt, hier eine Übersicht der kommenden Termine. Bis bald! Gaby & Ralf

05.03.: Kicker-Turnier	16.04.: Spiele rund um die Aufgaben einer Hausfrau
12.03.: Film-Abend	23.04.: Raclette
19.03.: Gemütlicher Abend	07.05.: Activity
26.03.: Schokoladen-Fondue	14.05.: Film-Abend
02.04.: Casino-Abend	21.05.: Film-Abend
09.04.: Spiele-Abend	28.05.: Kochduell

**Alle Termine findet ihr auch unter [www.kirche-hesel.de](http://www.kirche-hesel.de) (Gruppen / Jugendgruppe)**

Welche Personen der Bi- **RÄTSEL** -bel verbergen sich hier?

1. HAARMAB
2. STURPE
3. JANO
4. LEMSAU
5. EILAND
6. ASTHMO
7. ALIE
8. SOME
9. VIDDA
10. ZÄCHSUA

*(Auflösung im nächsten Gemeindebrief!)*

**! Am Samstag, 5. Juli fahren wir zum Ostfriesischen Kirchentag nach Norden !**

# Veranstaltungen und Kreise in unserer Gemeinde **VON UND FÜR FRAUEN**

## Gottesdienst zum Weltgebetstag

**Freitag, 07.03., 19.30 Uhr in der Holtlander Kirche:** Gottes Weisheit schenkt neues Verstehen.

**Frauentreff** – (*Hanna Bunger, Tel. 99 53 33; Hermine Elsner, T. 14 45*)

**Freitag, 07.03., 19.30 Uhr in Holtland:** Gottesdienst zum Weltgebetstag (19.00 Uhr: Treffen beim Martin-Luther-Haus zur Abfahrt).

**Donnerstag, 10.04., 19.30 Uhr im Kulturspeicher Leer:** Vortrag "Kinder trauern anders".

**Dienstag, 15.04., 20.00 Uhr:** "Türen und Fenster". Ein Abend bei Margret Schröder, Wehrden Ost 2.

**Dienstag, 20.05., 16.30 Uhr:** Start zur Radtour.

**Frauenkreis** – (*Pastor Matthias Schäfer, Tel. 20 11*)

**Freitag, 07.03., 19.30 Uhr in Holtland:** Gottesdienst zum Weltgebetstag (19.00 Uhr beim Martin-Luther-Haus besteht sicher die Gelegenheit, bei den Frauen vom Frauentreff mitzufahren!).

**Donnerstag, 10.04., 15.00 Uhr:** "Wat is dat?" – Een Spööl up platt.

**Donnerstag, 15.05., 15.00 Uhr:** Das Thema steht noch nicht fest.

**Frauenfrühstück** – (*Diakonin Gaby Misiurkowski, Tel. 98 86 20*)

## Hesel – Holtland

*An einem Mittwoch im Monat (9.30 - 11.30 Uhr) wechselweise im Martin-Luther-Haus in Hesel bzw. im Gemeindehaus in Holtland.* Bitte bilden Sie Fahrgemeinschaften. Anmeldung erbeten: montags, 9.00 – 12.00 Uhr unter Tel. 20 11. Die Kosten für das Frühstück betragen 2 Euro.

**26.03. (Hesel):** ZUKUNFT UND HOFFNUNG

**16.04. (Holtland):** MARIA UND MARTHA: ZWEI WEGE ZU JESUS – oder: Auf der Suche nach eigener Spiritualität

**21.05. (Hesel):** IN GOTTES GEGENWART GENIEßEN UND GOTTES FÜRSORGE GENIEßEN

# WAS IST LOS IM SENIOREN- KREIS?



Liebe Seniorinnen und Senioren!

Das neue Team (siehe unten) hat seine Arbeit begonnen und lädt Sie in diesem Frühjahr herzlich ein, die Angebote für alte Menschen in unserer Kirchengemeinde wahrzunehmen. – Die Vortragenden im März und April sind "alte" Bekannte für Sie, Mitarbeiterinnen der Gemeinde. Im Mai hoffen wir auf schönes Wetter für unsere Fahrt.

**Mittwoch, 12. März, 15.00 Uhr:** Gedanken zu Ostern. Unsere Diakonin Gaby Misiurkowski ist zu Gast und wird uns auf das Osterfest einstimmen.

**Mittwoch, 9. April, 15.00 Uhr:** Türen – welche Bedeutung haben sie im Alltag und symbolisch? Als Referentin wird Hermine Elsner "mit der Tür ins (Luther-)Haus fallen" und einen Vortrag halten, dass wir hinterher sicher denken: "Du kriegst die Tür nicht zu ...!" – NaTÜRlich gibt es auch wieder Tee und Kuchen.

**Im Mai** geht der Seniorenkreis auf Tour. Wir machen eine Halbtagesfahrt. Näheres erfahren Sie beim Seniorenkreis im März und April oder telefonisch bei Inka Krumme (04950 / 464) oder Hermine Janßen (04950 / 2236).

Wir freuen uns auf Sie und hoffen auf Ihre rege Beteiligung,

Ihre Renate Gödecke, Frieda Hinrichs, Hermine Janßen,  
Inka Krumme und Pastor Matthias Schäfer



Angeregt durch die Nachbarschaft christlicher Gemeinden in Hesel haben wir auf einem Klausurtag im Januar erstmals versucht, unsere Position als evangelisch-lutherische Kirchengemeinde der hannoverschen Landeskirche zu formulieren. *Der Kirchenvorstand*

### Wer wir sind

Wir sind Kirche, die offen ist, aber nicht beliebig.

Wir glauben an Gott, der die Welt geschaffen hat.

Wir glauben an Jesus Christus, in dem Gott Mensch geworden ist.

Wir glauben an den Heiligen Geist, der Glauben schenkt.

Wir taufen Menschen, weil wir glauben, dass Gott den Menschen in der Taufe in besonderer Weise annimmt.

Wir taufen Kinder, weil sich an ihnen am besten zeigt, dass Gottes Gnade ein Geschenk ist, das nicht von Vorleistungen abhängt.

Wir glauben mit Martin Luther an einen gnädigen Gott. Das gibt uns große Freiheit.

Aus Dankbarkeit darüber versuchen wir, Gottes Liebe im Alltag zu leben und ihm zur Ehre zu einer lebendigen Kirche beizutragen.

---

---

# Herzlichen Dank

**für die Kollekten und Ihre Spenden <sup>\*)</sup>  
vom 16. November 2007 bis 15. Februar 2008**

Klingelbeutel für Diakonische Aufgaben unserer Gemeinde und zur Finanzierung unserer Diakonstelle	453,39 €
Kollekten für landeskirchliche Aufgaben	776,01 €
Kollekten für die Arbeit in unserer Gemeinde (bei Gottesdiensten, Trauungen und Beerdigungen)	501,07 €
Kollekten für verschiedene Zwecke (bei Gottesdiensten, Trauungen und Beerdigungen)	613,63 €
Kollekten und Spenden für Brot für die Welt	1.656,93 €
Spenden für Aufgaben in der eigenen Gemeinde	1.463,45 €
Spenden für verschiedene Zwecke	195,00 €

<sup>\*)</sup> *Aus organisatorischen Gründen hier nur die im Pfarramt eingegangenen Spenden.*

**UNSERE GOTTESDIENSTE** – **KB**: Kinderbetreuung; **FK**: für Kinder

<b>KB</b>	Sonntag, 02.03.	10.00 h	Gottesdienst mit Taufe
	Freitag, 09.03.	19.30 h Holtland	Gottesdienst zum Weltgebetstag
	Samstag, 08.03.	19.30 h	Abendmahlsfeier der Konfirmanden
	Sonntag, 09.03.	9.00 h 10.30 h	Konfirmation; Gitarrenchor Konfirmation; Wegbegleiter
<b>FK</b>	Freitag, 14.03.	15-16 h 19.30 h	<b>KinderKircheMini</b> (siehe S. 12) Passionsandacht im M.-Luther-Haus
	Samstag, 15.03.	19.30 h	Abendmahlsfeier der Konfirmanden
	Sonntag, 16.03.	10.00 h	Konfirmation; Posaunenchor
	Freitag, 21.03. Karfreitag	10.00 h	Gottesdienst mit Abendmahl
	Samstag, 22.03.	23.00 h	Feier der Osternacht, anschl. Osternachtsfrühstück
	Sonntag, 23.03. Ostersonntag	10.00 h	Gottesdienst mit Abendmahl
<b>FÜR ALLE</b>	Montag, 24.03. Ostersonntag	10.00 h	Familiengottesdienst mit Taufen
<b>FK</b>	Samstag, 29.03.	10-12 h	<b>KinderKirchenKlub</b> (siehe S. 12)
	Sonntag, 30.03.	19.30 h	Gottesdienst, anschl. "Abendproot"
<b>KB</b>	Sonntag, 06.04.	10.00 h	Gottesd. m. Taufe; Git.Chor Saitenwind
<b>KB</b>	Sonntag, 13.04.	10.00 h	Gottesdienst, Lektor Jens Lüning
<b>FK</b>	Freitag, 18.04.	15-16 h	<b>KinderKircheMini</b> (siehe S. 12)
	Sonntag, 20.04.	19.30 h	Singegottesdienst; Gitarrenchor Weg- begleiter, Posaunenchor
<b>FK</b>	Samstag, 26.04.	10-12 h	<b>KinderKirchenKlub</b> (siehe S. 12)
	Sonntag, 27.04.	19.30 h	Gottesdienst, anschl. "Abendproot"
	Do'tag, 01.05. Himmelfahrt	10.00 h	Gottesdienst im Garten von Johann Busboom, Siebestock, Siebest. 36
	Sonntag, 04.05.	10.00 h	Gottesdienst

<b>Unsere Gottesdienste (Forts.) - KB: KINDERBETREUUNG; FK: FÜR KINDER</b>			
	Sonntag, 11.05. Pfingsten	10.00 h	Gottesdienst mit Abendmahl
<b>FÜR ALLE</b>	Montag, 12.05. Pfingstmontag	10.00 h	Tauferinnerungsgottesdienst mit Taufen
<b>KB</b>	Sonntag, 18.05.	10.00 h	Gottesdienst; Git.chor Wegbegleiter
<b>FK</b>	Freitag, 23.05.	15-16 h	<b>KinderKircheMini</b> (siehe S. 12)
<b>FK</b>	Samstag, 24.05.	10-12 h	<b>KinderKirchenKlub</b> (siehe S. 12)
	Sonntag, 25.05.	19.30 h	Lebensraum Gottesdienst, anschl. Bistro
	Sonntag, 01.06..	10.00 h	Gottesdienst, Pastor Norbert Masslich

## So erreichen Sie Ihre Kirchengemeinde:

Homepage: [www.kirche-hesel.de](http://www.kirche-hesel.de)

Pastor / Vorsitzender d. Kirchenvorstands Matthias Schäfer 0 49 50 / 20 11  
 Kirchstr. 21, 26835 Hesel E-Mail: [KG.Hesel@evlka.de](mailto:KG.Hesel@evlka.de)  
 Stellv. Vors. des Kirchenvorstands Siegfried Terviel 0 49 50 / 21 41  
 Gemeindebüro und Friedhofverwaltung: Anke Bruns  
 montags und donnerstags, 9.00 - 12.00 Uhr (Pfarrhaus) 0 49 50 / 20 11  
 Diakonin Gaby Misiurkowski 0 49 50 / 98 86 20  
 Kirchenmusikerin: Taline Friese 0 49 46 / 89 93 58  
 Küsterin (Kirche): Gretchen Soeken 0 49 50 / 26 57  
 (Martin-Luther-Haus): Waltraud Oelrichs 0 49 50 / 25 16

## Kirche ist Diakonie:

**Diakoniestation** Hesel - Jümme - Uplengen 0 49 56 / 91 21 31  
 > **NEU:** Büro in Hesel, Oldenburger Str. 6 0 49 50 / 8 06 70 01  
 > Teamleitung Hesel: Schwester Iona Baumbach 01 72 / 4 28 03 76  
**Diakonisches Werk** im Kirchenkreis Leer  
 > Geschäftsstelle, Vermittlung von Beratungen 04 91 / 9 76 83 21

SPENDENKONTO: Konto-Nr. 6 811 608, Sparkasse LeerWittmund (BLZ: 285 500 00),  
 Stichwort: Kirchengemeinde Hesel

VERTEILUNG an alle Haushalte durch ehrenamtliche Mitarbeiter/innen

IMPRESSUM: Herausg.: Kirchenvorstand / Redaktion: A. Bruns, C. Lüning, J. Lüning (JLi),  
 M. Schäfer (Pst) (V.i.S.d.P.) / Druck: D. Koppelkamm, Hesel / Aufl.: 1500